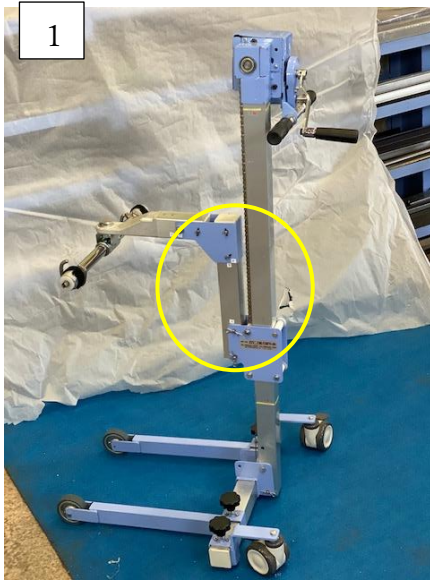


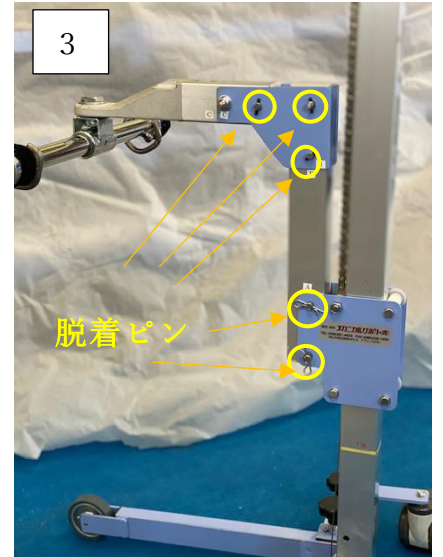
助っ人IV-Σ (フォー・シグマ) 組立及び取扱説明書



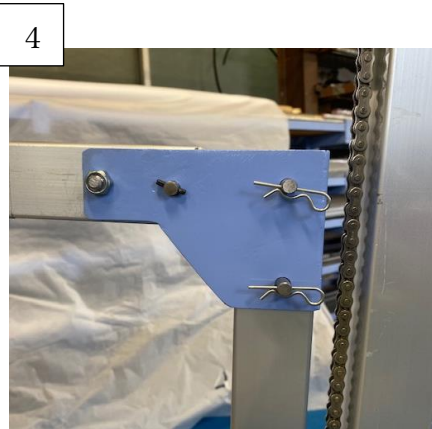
標準タイプの位置



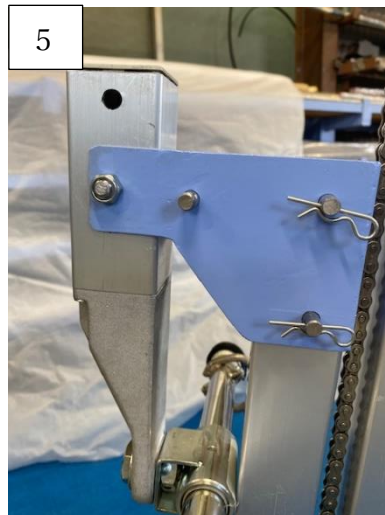
ロングタイプの位置
(オプション)



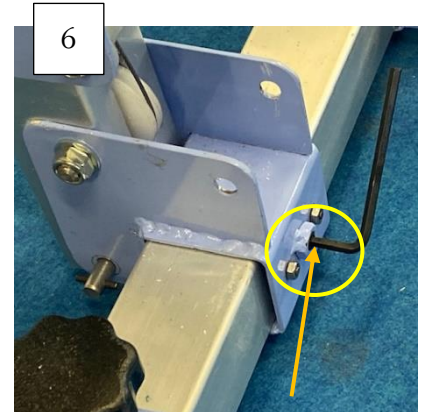
脱着ピンの箇所



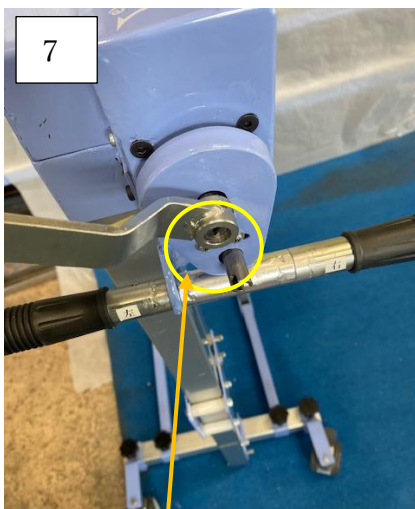
アームの通常位置



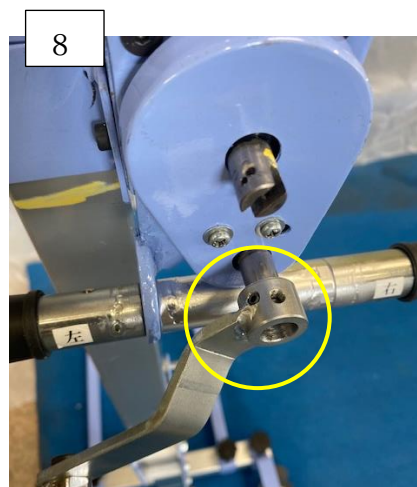
アームを折りたたんだ状態



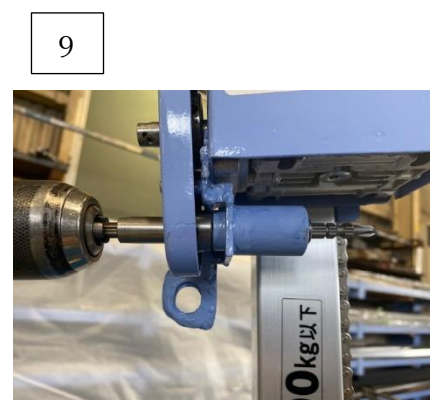
センター柱固定ネジ



上側ハンドル位置
早い重い
(コードレスドライバー不可)



下側ハンドル位置
遅いが軽い
(コードレスドライバー用)



コードレス用ドライバービット
は十字で長さは 10 cm以上ある
こと

10



コードレスのセット位置はドリルキリの位置で速度は低速です
正転逆転は起動スイッチの上のボタンを親指と人さし指で押すことで正逆運転が出来ます

11



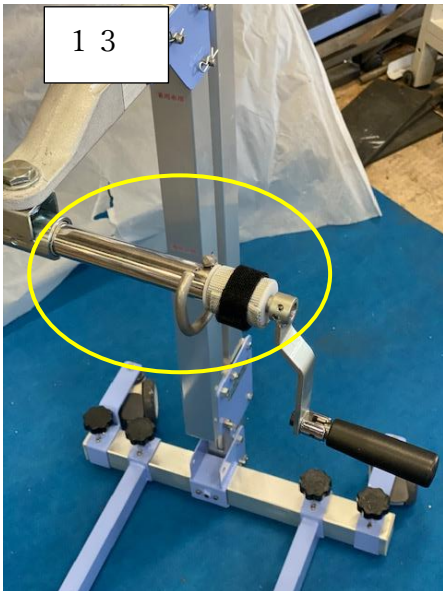
コードレスドライバー
メーカー 日立工機
型番 DS14CBSL
最大トルク 70Nm のものドライバービットは 10 cm 以上のもの

12



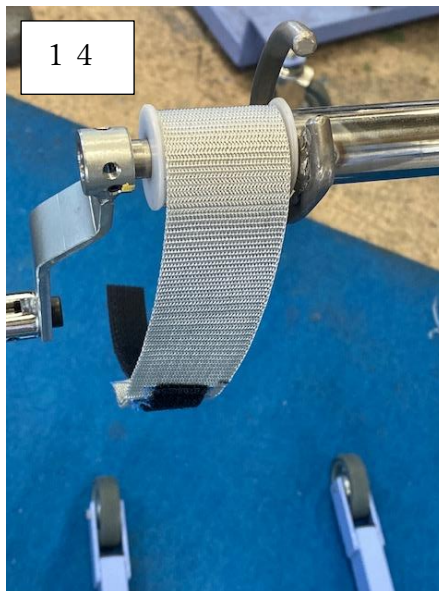
床上げシートフックの付いた部分が頭部です

13



頭部上げベルトの収納状態
ハンドルはリフトハンドルと共通です (頭部上げベルトハンガーはオプション)

14



頭部上げベルトの使用の場合



補助ベルトは付けた状態で遊びのない所まで補助ベルトを張ってリフトを上げてください車イスに対応するためキャスターフレームが長いものが必要
(床から後ろフレームオプション)